



Ref: VIP7835

172.000€



Manilva Apartamento

2 Habitaciones

73,68m² / 793 ft² Construida

Piscina comunitaria

Adaptado a discapacitados

Listo para entrar a vivir

Vistas al mar

Fácil acceso

Red eléctrica

6 mins andando a la playa

2 Baños

8,79m² / 95 ft² Parcela

A/C en toda la casa

Sólo electrodomésticos

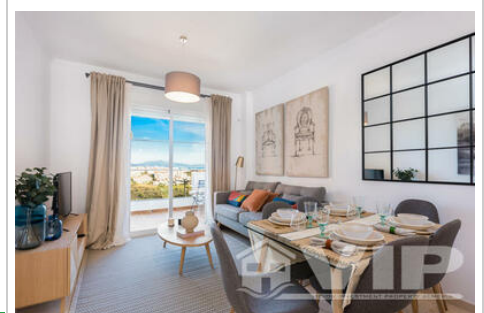
Terraza

Ubicación urbana

Agua de red

IBI: 400€ por año

2 mins andando a las tiendas



* Honorarios de asesoramiento personal no incluido

El precio indicado no incluye los impuestos y gastos derivados de la venta (ITP al tipo impositivo vigente, gastos de notaría, registro y abogado). Le recordamos que como consumidor tiene derecho a ser informado y a que se le entregue la documentación informativa correspondiente, según el caso, en base a lo dispuesto en el Decreto 218/05 de 11 de octubre por el que se regula el Reglamento de Información al Consumidor en la compraventa de viviendas en Andalucía.